

Visual-XSel 11.0

Problembehandlung

Problem: Nach der Installation erscheint eine Aufforderung zur Eingabe eines Freischaltungs-codes.

Abhilfe: Beenden Sie Visual-XSel.
Im Verzeichnis C:\Programme\XSel11\Account befindet sich die Datei XSel11.ini (Account ist Ihr Anwender-Name am Rechner). Löschen Sie diese Datei und starten das Programm neu.
Erscheint die Dialogbox zur Eingabe der Freischaltung immer noch, so löschen Sie das gesamte Verzeichnis C:\Programme\XSel11 und führen die Installation erneut durch (www.crgraph.de/WebDownload.htm). Eine Deinstallation durch die Systemsteuerung/Software ist nicht notwendig, es sei denn die folgende Dialogmaske erscheint bei der Neuinstallation:



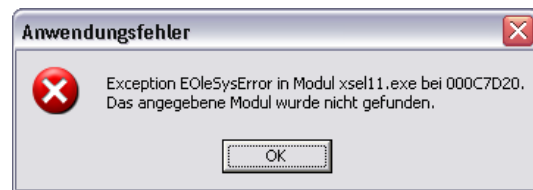
Problem: Es erscheinen immer wieder Fehlermeldungen, dass keine Berechtigung zum Schreiben von bestimmten System-Dateien vorliegt.

Abhilfe: Evtl. hat ein anderer Anwender mit seinem Account das Programm bereits installiert. Lassen Sie sich temporäre Admin-Rechte gegen und löschen das Verzeichnis C:\Programme\XSel11, danach Neuinstallation.
Unter Umständen ist der Account auf dem Rechner so eingerichtet, dass keine Schreibrechte auf C: vorliegen.

Problem: Die Hilfedatei kann nicht geöffnet werden (Windows Vista oder 7)

Abhilfe: In Windows wird ab Version Vista die Win32Hlp nicht mehr mitgeliefert. Führen Sie eine Nachinstallation durch <http://support.microsoft.com/kb/917607/DE>

Problem: Nach Start des Programms erscheint eine Dialogbox zur Eingabe einer Freischaltung. Danach folgt die rechts gezeigte Fehlermeldung.



Abhilfe: Visual-XSel wurde lediglich durch Kopieren der Dateien auf dem Rechner eingerichtet. Es muss jedoch die komplette Installationsroutine gestartet werden (www.crgraph.de/WebDownload.htm).

Problem: Das Programm lässt sich nicht starten und es wird sofort eine Schutzverletzung gezeigt, oder das Programm öffnet bestimmte Fenster, wie die Auswahl der Diagrammtypen, nicht.

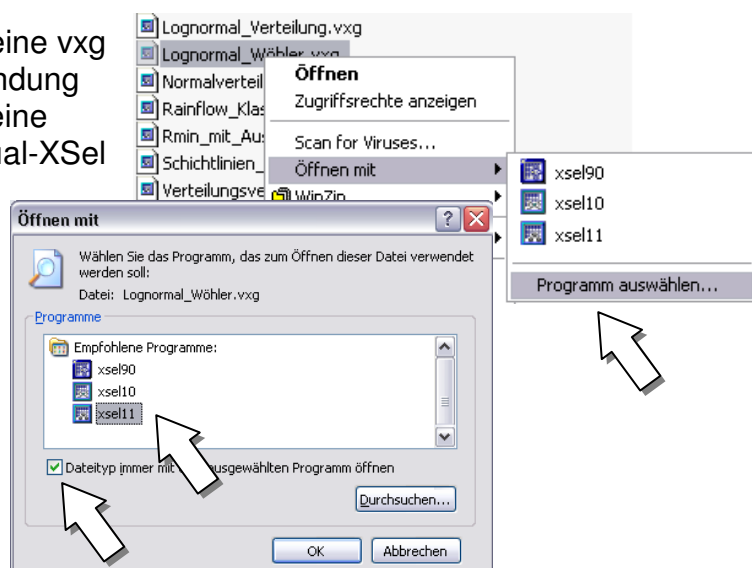
Abhilfe: Es sind zu viele Anwendungen offen. Insbesondere Office – Programme verbrauchen viele Ressourcen. Schließen Sie nicht benötigte Anwendungen oder andere Instanzen von Visual-XSel.

Problem: Es erscheinen Fehlermeldungen beim Abspeichern einer *.vxg Datei.

Abhilfe: Es wurde versucht eine Datei zu speichern, die durch eine zweite Instanz von Visual-XSel bereits geöffnet ist. Schließen Sie die zweite Anwendung und speichern erneut ab.
Evtl. besteht für das gewünschte Verzeichnis keine Schreibberechtigung.

Problem: Beim Doppelklick auf eine vxg Datei wird keine Anwendung gefunden oder immer eine ältere Version von Visual-XSel gestartet.

Abhilfe: Klicken Sie einmal auf eine vxg Datei und verwenden die rechte Maustaste. Setzen Sie bei **Öffnen mit** die Option **Dateityp immer mit ... öffnen**.



Hier nicht aufgeführte Probleme ?

Geben Sie bitte Ihren Rechnertyp und das verwendete Betriebssystem an, sowie den Arbeitsspeicher. Schicken Sie per eMail im Anhang evtl. die Datei *.vxd mit, um das Problem darzustellen.



Sie erreichen uns per e-Mail support@crgraph.de